

# 지하철 1·2호선 환승방향 안내광고 매체 제안서



## ▶ 매체 소개 및 특징점

- 대구 유일의 환승역인 '반월당' 역사내 환승 통로에 위치한 매체
- 환승 통로내 이용객의 동선을 따라 설치된 매체로 노출효과 극대화(강제 노출)
- 광고면 사이즈가 크고, 지속적이고 반복적인 노출로 높은 광고효과 기대
- 선명한 색채와 밝은 조명이 이용객의 시선을 사로잡아 가독성이 뛰어난 매체(높은 주목도)
- 역사내 벽면에 위치한 와이드칼라와 달리 디자인적 요소가 추가된 조형미를 갖춘 매체



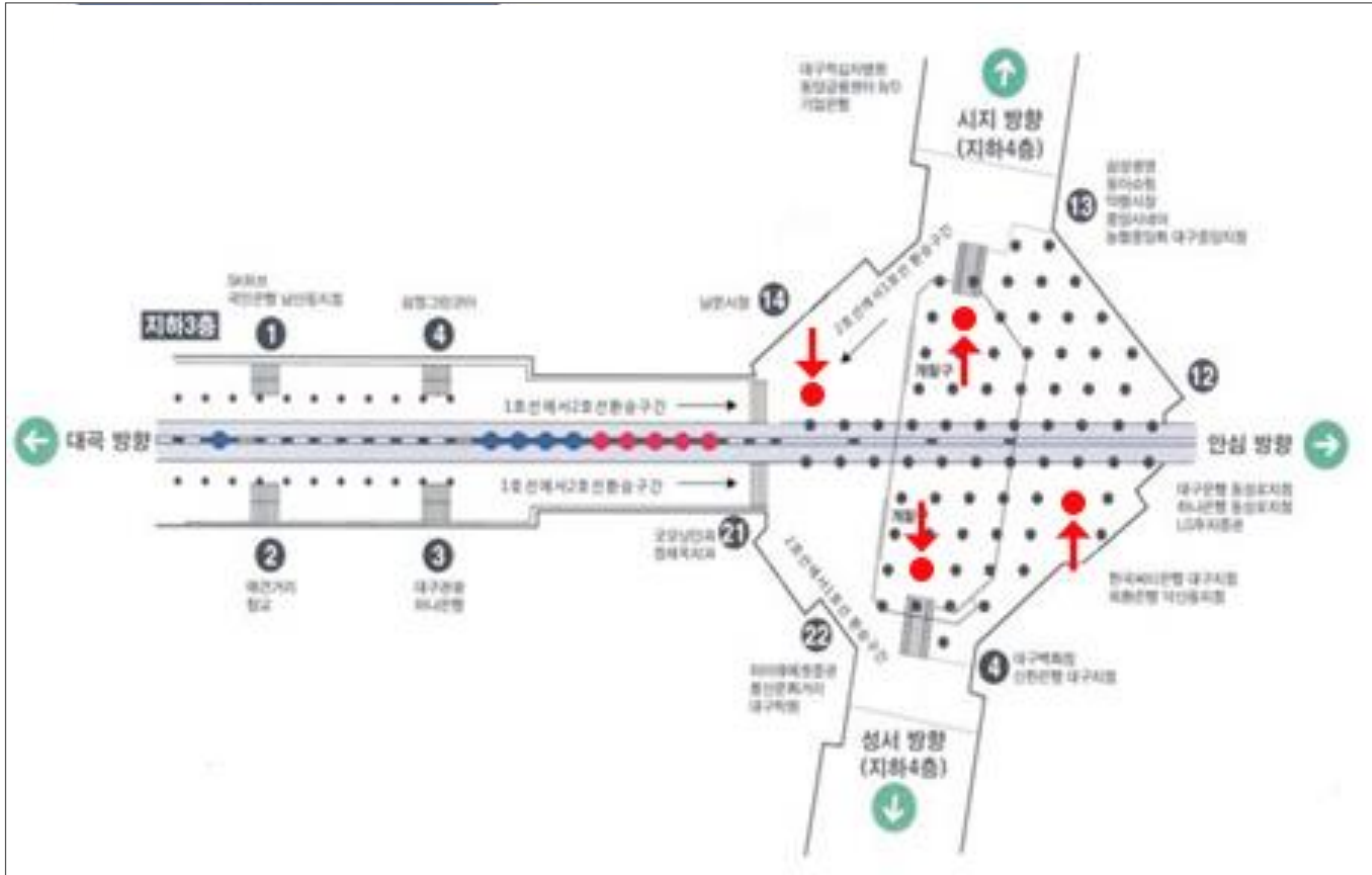
# 대구지하철 반월당역 환승방향 안내 광고

## ▶ 매체 사진



# 대구지하철 반월당역 환승방향 안내 광고

## ▶ 매체 위치도 (방향 및 위치)



# 대구지하철 반월당역 환승방향 안내 광고

## ▶ 운영방식 및 광고단가

구분	내용	비고
설치장소	반월당 1·2호선 환승 공간	
설치규격	광고면 - 가로 1.5m X 세로 1.8m	
수량	1기 - 광고면 2면 (총 4기 - 광고면 8면)	
조명	EEFL 형광 조명(색체의 선명도 보장)	
월광고료	₩3,500,000(VAT별도)	1년 이상 계약시 제작비 무료

# Thank You

대구광역시 중구 동덕로 167, KT빌딩 10층  
Tel: 053-254-0911 / Fax:053-254-0910  
Web : [www.applead.co.kr](http://www.applead.co.kr)