

범어네거리 LED 전광판 매체 제안서

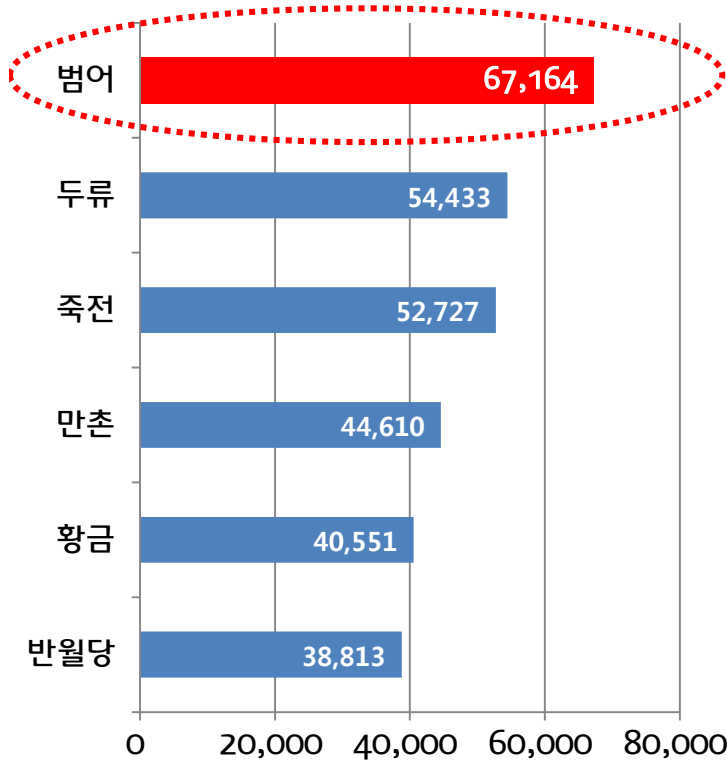


애플어드벤처

오프라인 마케팅 제안서

- 범어네거리 LED전광판

교통량



- 1일 6시간 교통량(07:00~09:00, 12:00~14:00, 17:00~19:00)
- 범어네거리, 두류네거리, 죽전네거리 등 교통량이 많음
- 참조 : 대구광역시 교통정책과 자료제공(2010년 10월 기준)

1. 대구의 강남! 범어네거리에 위치

달구벌대로의 중심!
지하철 2호선과 3호선 예정지역이 맞물리는 유동인구 밀집 구간

2. 대구 최고 사양의 전광판

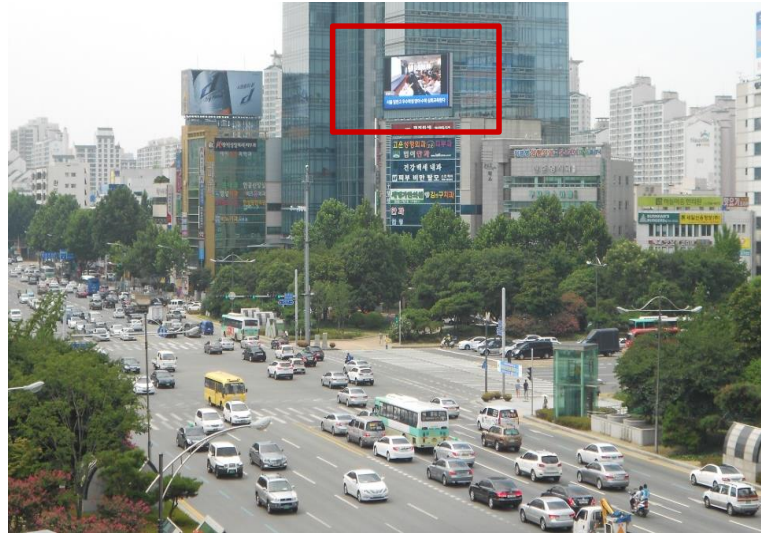
대구 최대 크기, 최고 사양의 조명으로 최상의 선명도 제공

3. 다양한 유동인구 밀집지역

관공서, 방송사, 금융회사 밀집. 초고층 주상복합 아파트와 인근에 있어 다양한 계층의 소비자에 광고노출의 기회가 높음

광고주가 원하는
최상의 조건!

▶ 매체소개



표출색상	FULL COLOR (687억 color 이상)
밝기	12,000 Nits (Cd/m ²)
외관크기	W13.72m X H8.28m X D2.43m
표시면 크기	W13.12m X H7.68 = 100.76m ²
해상도	1312 x 768 Pixels
용량	Pc기반의 모든 영상 구동가능
표시물 형식	영상 : avi / wmv / mp4 / swf 이미지 : bmp / jpg

▶ 운영방식 및 광고 단가

시급	구좌수	노출시간		월 광고료 (VAT별도)	비고
		출근시간대 (오전)	퇴근시간대 (오후)		
A (타임보드)	8 구좌	08:00~10:00	18:00 ~20:00	600만/구좌	표출시간 : 20초 일 노출횟수 : 100회 이상
		<ul style="list-style-type: none"> 오전 /오후 각 1타임 편성 : 출근1타임 (2시간)+퇴근1타임(2시간) 최대 8개 구좌 로테이션 노출 방식 			
B (일반구좌)	21 구좌	<ul style="list-style-type: none"> 타임보드를 제외한 나머지 타임 (총 14시간) 로테이션 노출 		400만/구좌	

■ 운영시간 : 06시~24시(총 18시간/1일)

■ 상영비율 : 상업광고 80%, 공익광고 20%

▶ 집행사례



Thank You

대구광역시 중구 동덕로 167, KT빌딩 10층
Tel: 053-254-0911 / Fax:053-254-0910
Web : www.applead.co.kr